

| | | | |
|---------------|----|--|-------------|
| 平成30年9月30日現在 | 増減 | 平成30年11月1日発行 | 発行 与儀自治会 |
| 与儀の人口 男 1,692 | -2 | <h1 style="margin: 0;">与儀自治会</h1> <h2 style="margin: 0;">だより 11月号</h2> | 与儀1丁目13番1号 |
| 女 2,029 | 4 | | 会長 仲宗根 昇 |
| 人口 計 3,721 | 2 | | 電話 933-2596 |
| 世帯数 1,586 | 1 | | |

11月の行事予定

●11月6日(火) 福祉連絡会

場所：与儀公民館 午後1時
評議員、民生委員、参加協力お願い致します。

●11月6日(火) 生きがいデイサービス

場所：与儀公民館 午後2時
参加費：100円
参加対象者60歳以上の方

●11月11日(日)

クリーンデーIN沖縄市

集合場所：与儀公民館 午前9時集合
今年も与儀地域の美東中学校生徒が参加しますので、区民の皆さん参加協力お願い致します。

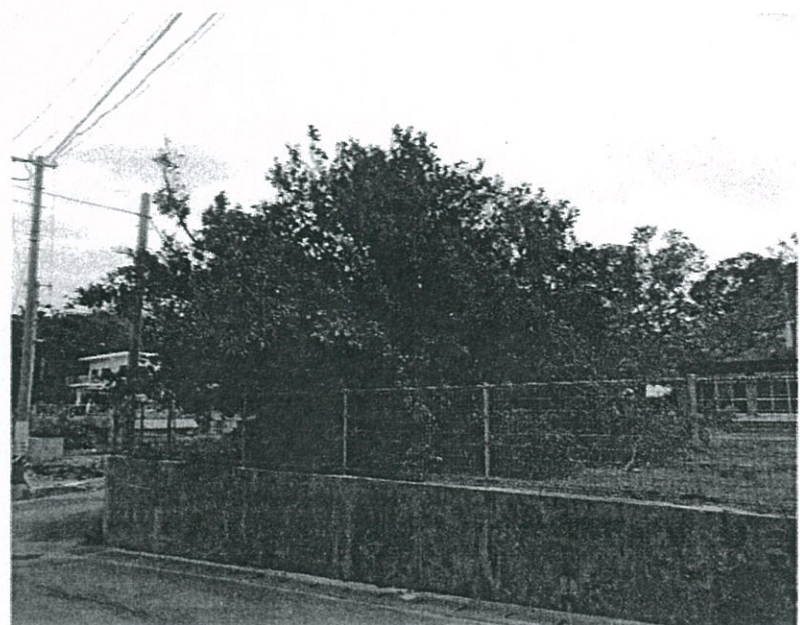
●11月20日(火) 生きがいデイサービス

場所：与儀公民館 午後2時
参加費：100円
参加対象者60歳以上の方

★自主防災組織立上げ検討中

現在東部地域11自治会ありますが、その中9自治会が自主防災組織立上げされています。与儀自治会と大里自治会、2自治会がまだ立上げされていませんので、平成30年度中には立上げを目標に行いたいと思います。その時は、皆様のご協力お願い致します。

9月29日の大型台風24号による被害情報
ゲートボール場にある樹齢100年以上超える大木が根こそぎ倒れ被害にあいました。造園業者へ移植見積もりを御願いしたら枝を伐採し、1メートルずらして移植するには40万円ほどかかるとのことでした。大木の真はしろありで空洞になっていて毛根でもっている状態で移植してもまた台風が来て倒れたら保障できない。10月2日(火)評議員会をおこなって、40万円かけて移植しても保障できなかったらとのこと、評議員会で伐採処分することに決定しました。



※慰霊之塔内に設置のスピーカー線切断被害
※公民館上東向きスピーカー被害
※公民館 パソコン設置上雨漏りキーボード被害